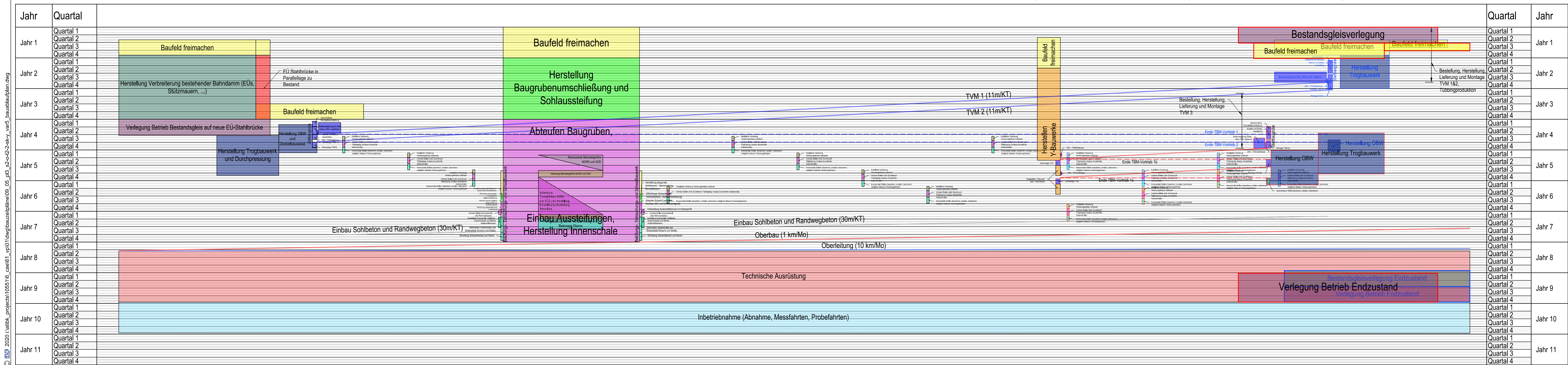
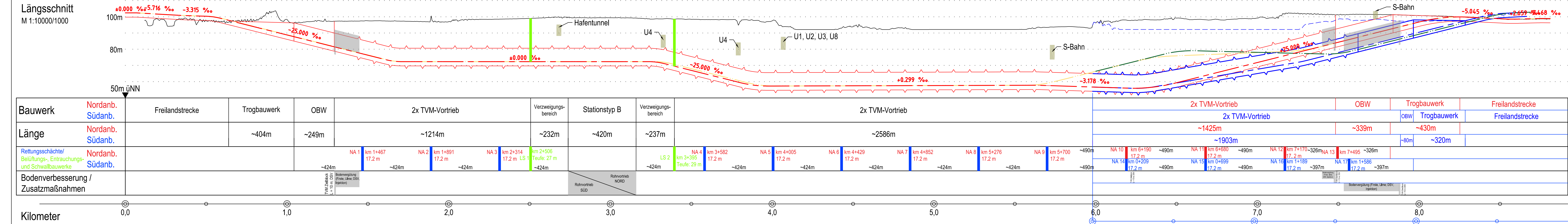
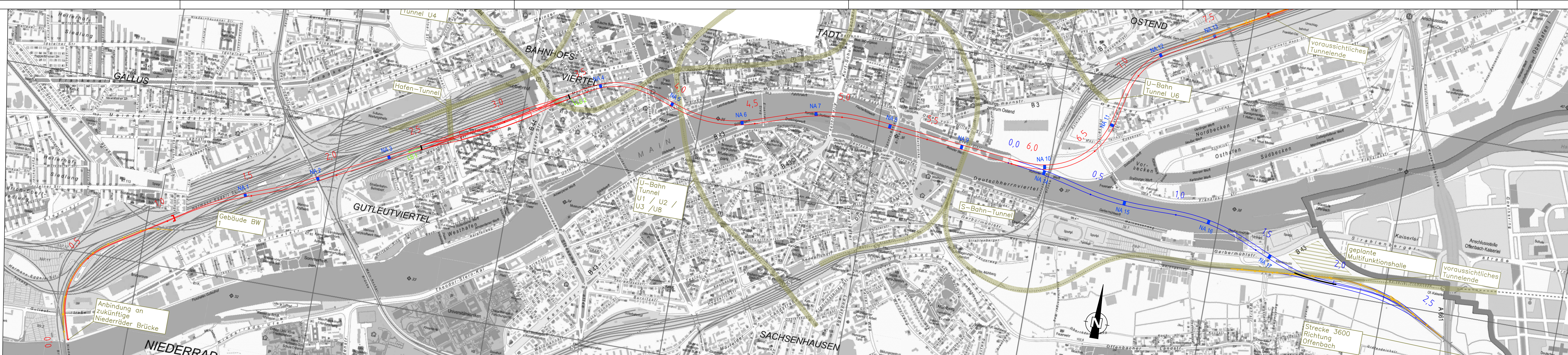


© 2020 satixx_projects\105516_sax\01_und\img\bauplan\05_05_03_s2-o-t2-2-sk_y_055_baubauplan.png

Variante 5: S2-O-T2-2_SK_Y
Lageplan
M 1:10000



Legende:

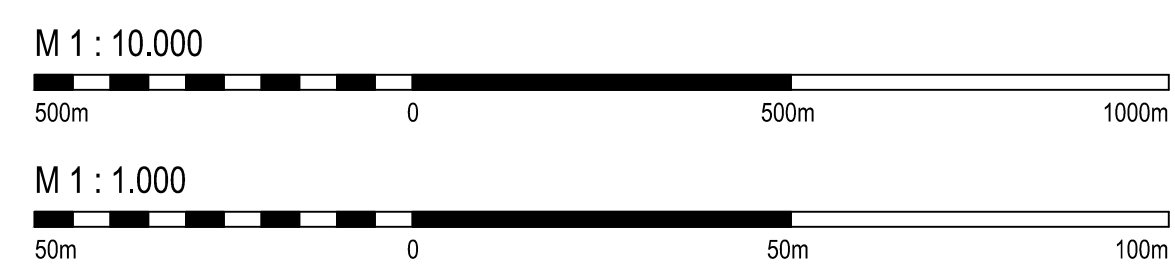
- Fernbahntunnel Gegen- und Richtungsgleis
östliche Anbindung an nordmainsche Strecke
- Fernbahntunnel Gegen- und Richtungsgleis
östliche Anbindung an südmainische Strecke

Anmerkungen:

1) Bei der Zeitannahme von 6 Monaten für die Baustelleneinrichtung und Baufeldfreimachung im Bereich der Tunnelportale wird vorausgesetzt, dass umfangreichere Gleisverlegungsarbeiten bereits in Vorbaulosen hergestellt werden.

Legende:

- Fernbahntunnel Richtungsgleis
östliche Anbindung an nordmainsche Strecke
- Fernbahntunnel Gegenrichtungsgleis
östliche Anbindung an nordmainsche Strecke
- Fernbahntunnel Richtungsgleis
östliche Anbindung an südmainische Strecke
- Fernbahntunnel Gegenrichtungsgleis
östliche Anbindung an südmainische Strecke
- Notausstieg/ Querschlag
- Belüftungs-, Entrauchungs- und Schwallbauwerk
- Bestandstunnel
(U-Bahn, S-Bahn, Straßenunterführung)



Unterlage 09
Blatt 05

Legende:

- Baufeld freimachen (Einbautenumlegungen, usw.), Baustelleneinrichtung (BE)
- Herstellung Verbreiterung bestehender Bahndamm
- Verlegung/ Anschluss (Betrieb) Bestandsgleis
- Herstellung OBW, Deckelbauweise, Trogbauwerk und Durchpressung
- Herstellung Y-Bauwerk
- Schlitzwand/ Bohrpfähle /DSV
- zyklischer Vortrieb/ Abteufen
- TVM - Vortrieb (Start- und Zielbaugruben; DSV-Schirme)
- Rohrvortriebe
- Vereisung
- Betonarbeiten / Innenschale
- Einbau Sohl- und Randwegbeton
- Oberbau
- Oberleitung
- Technische Ausrüstung
- Inbetriebnahme (Abnahme, Testfahrten, usw.)

